



## MANUAL AMATÖRRADIOSTATION JEMTLANDS RADIOAMATÖRER

### Innehåll

Inkoppling av Icom IC-9100 .....	2
Anslutning av antenner, spänning och dator .....	2
Innan du startar stationen.....	3
Användning av WSJT .....	4
Inställningar på IC-9100.....	4
Inställningar på datorn .....	5
Inställningar i programmet WSJT .....	6

## Inkoppling av Icom IC-9100

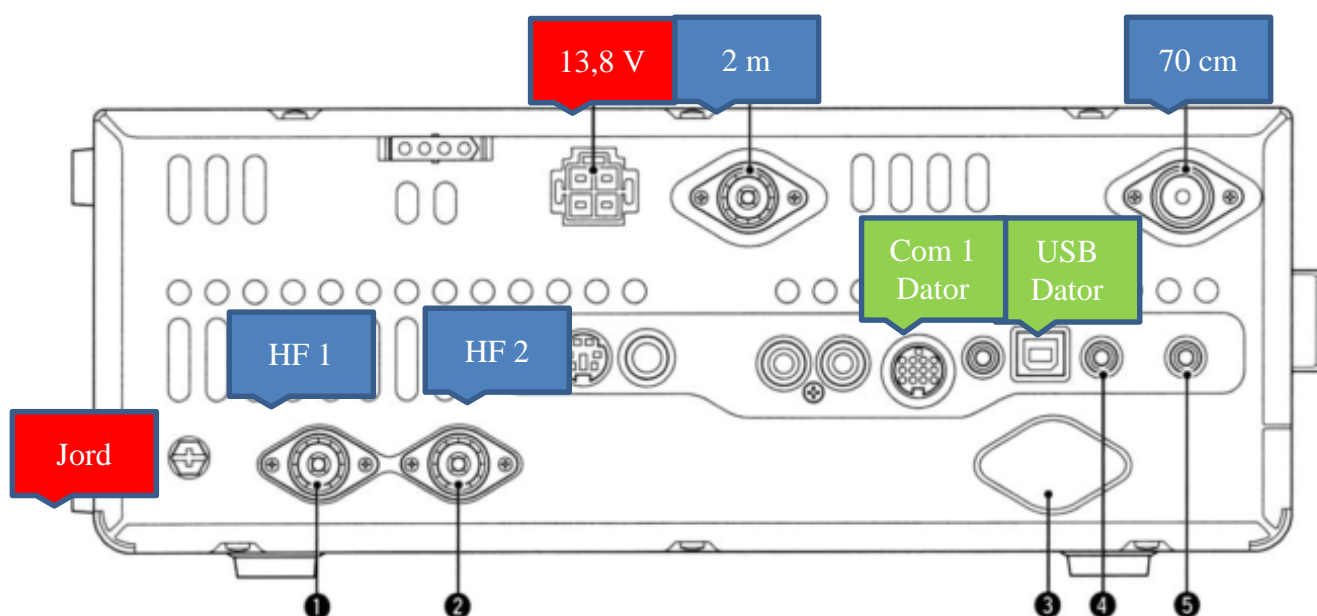
### Anslutning av antenner, spänning och dator

Även om du bara tänker använda IC-9100 på ett av banden så bör du ansluta alla antenner så att du inte av misstag sänder på ett band där det inte finns någon antenn ansluten.

Se till att nätaggregatet är avslaget innan du ansluter spänningskabel och jord till stationen.

Anslut alla antenner från panelen till resp uttag på stationen.

Anslut datorkablarna till resp uttag på stationen.



Anslut mikrofon till radion på framsidan.

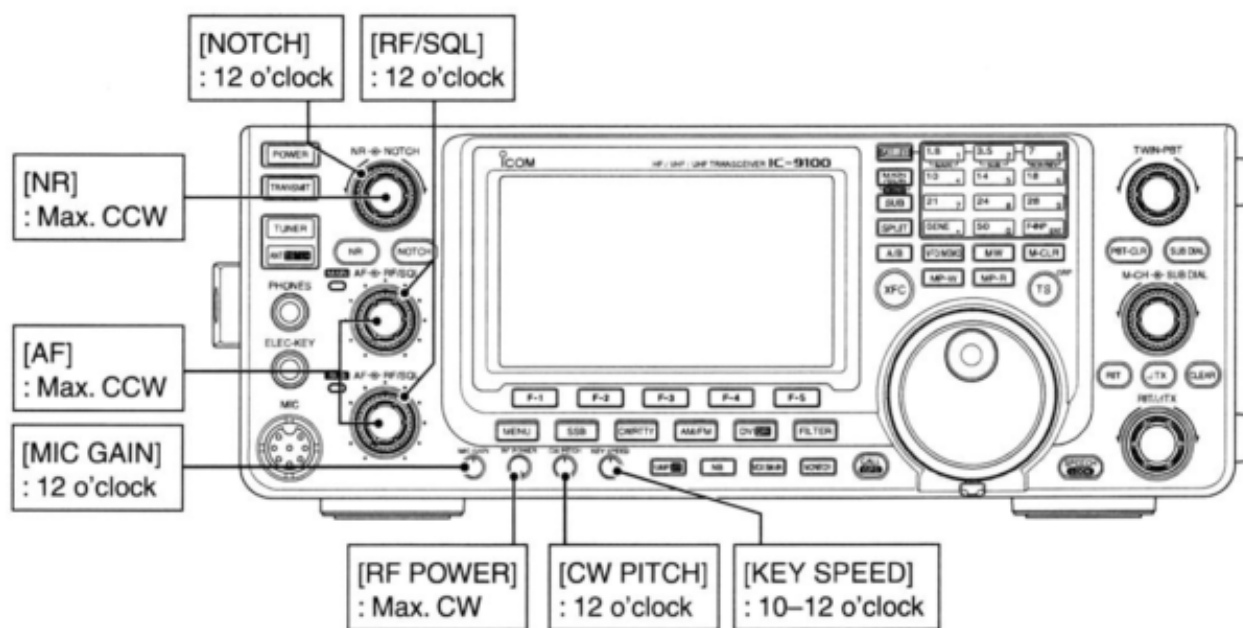


Innan du startar stationen.

Ställ in reglagen enligt figuren.

CW = Max medurs.

CCW = Max moturs

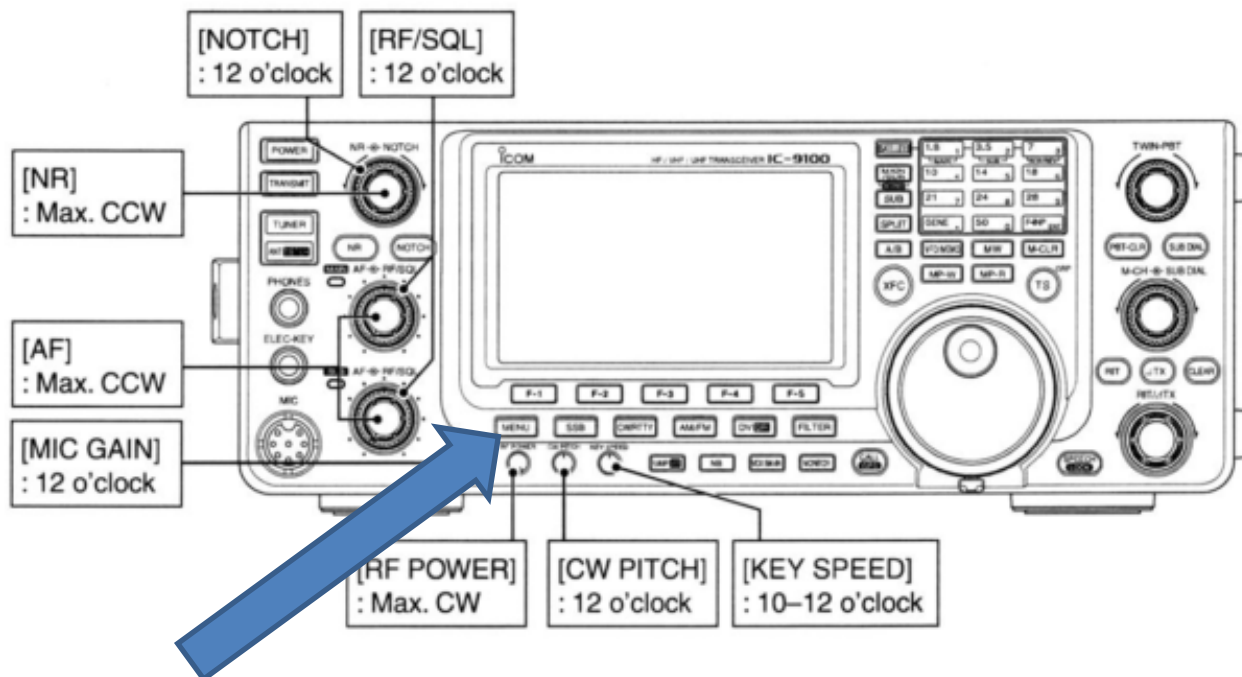




## Användning av WSJT

### Inställningar på IC-9100

1. Anslut USB kabeln från datorn till baksidan på radion
2. Anslut DIN-kontakten till baksidan på radion.
  - a. Är kopplad till datorns **COM1** via optokopplare för styrning av PTT



Kontrollera följande inställningar genom att först hålla knappen **MENU** intryckt några sek. **Vrid** sedan på **ratten** till nedanstående inställning

1. **53**
  - a. UHF Only
2. **56**
  - a. 60%
3. **58**
  - a. Mic
4. **59**
  - a. USB

När du är klar så håll knappen **MENU** tills den återgår.

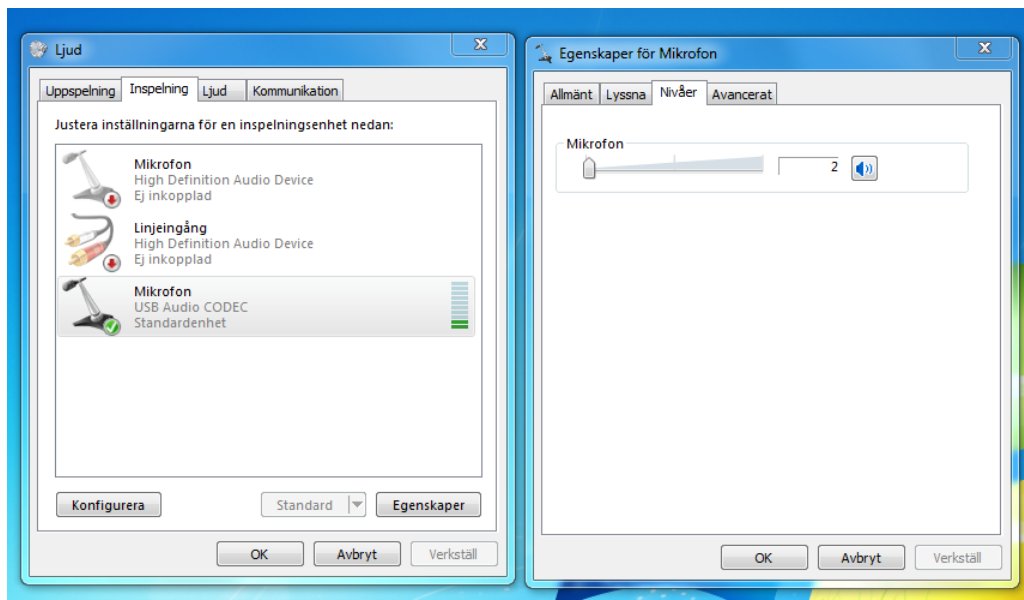
Nu skall du ställa radio i Data Mode genom att hålla in knappen **SSB** till det visas **DV** i displayen.



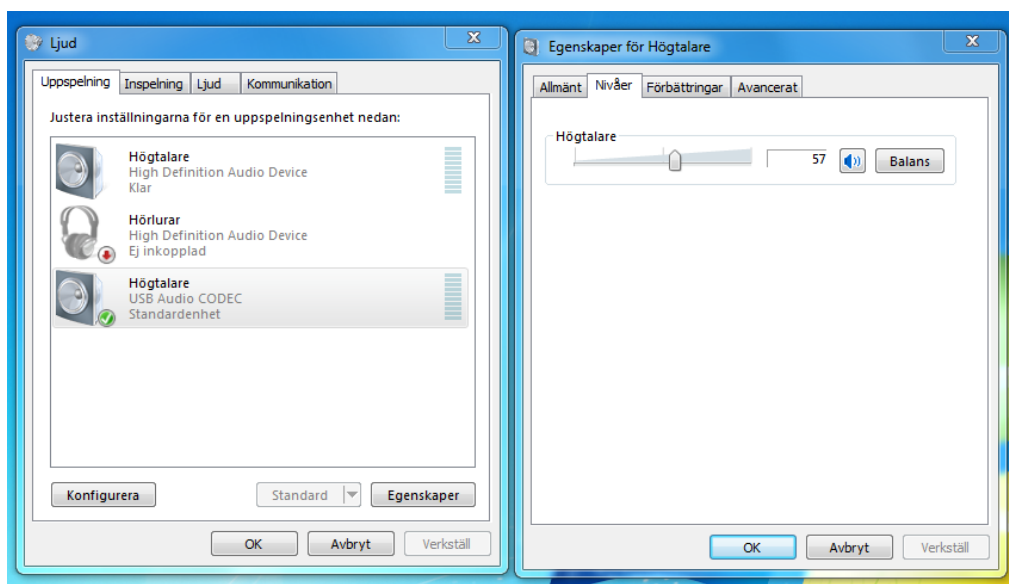
## Inställningar på datorn

Innan du startar WSJT så måste du ställa in ljudet på datorn.

### **Inspelning.**



### **Uppspelning**





## Inställningar i programmet WSJT

Starta programmet WSJT och gör inställningar under Options enligt nedan.

The screenshot displays the WSJT software interface. The main window shows a spectrum plot with a signal at 1113 Hz. The Options window is open, showing the following settings:

Station parameters	Templates (JTMS, FSK441, ISCAT, JT6M, JT4)	Miscellaneous
My Call: SK3JR	EU NA Report Grid	DXCC prefix:
Grid Locator: JPT3JD	My tag His tag	Source RA: 0
ID Interval (m): 10	Reset Reset and Gen Msgs	Source DEC: 0
PTT Port: 1	Tx1: %T %M	AzEIDir: C:\WSJT10
Audio In: 1	Tx2: %T %M %R	Echo Avg: 1
Audio Out: 3	Tx3: R%R	RIT (Hz): 0
Rate In: 1.0	Tx4: RRR	Dither (Hz): 0
Rate Out: 1.0	Tx5: /73	CW Speed (WPM): 15
PTT Line: DTR RTS	Tx6: CQ %M	Track warn (min): 0
Distance unit: mi km		
Audio input: L R		



Options

Station parameters

My Call: SK3R

Grid Locator: JP73JD

ID Interval (m): 10

PTT Port: 1

Audio In: 1

Audio Out: 3

Rate In: 1.0

Rate Out: 1.0

PTT Line:  DTR  RTS

Distance unit:  mi  km

Audio input:  L  R

Templates (JTMS, FSK441, ISCAT, JT6M, JT4)

EU  NA

Report  Grid

My tag  His tag

Reset Reset and Gen Msgs

Tx 1: %T %M

Tx 2: %T %M %R

Tx 3: R%R

Tx 4: RRR

Tx 5: 73

Tx 6: CQ %M

Miscellaneous

DXCC prefix:

Source RA: 0

Source DEC: 0

AzEIDir: C:\WSJT10

Echo Avg: 1

RIT (Hz): 0

Dither (Hz): 0

CW Speed (WPM): 15

Track warn (min): 0